

NCTT ぷらす+ パスキー新規登録方法

(2026年5月18日更新)

※事前に端末側で生体認証（指紋認証や顔認証）やPINコード、パターン認証等の登録がされていることをご確認ください。

※当社が推奨するブラウザやOSをご利用ください。

※画面イメージは、ご利用環境やシステムの更新により、実際と異なる場合があります。

① 従来の方法で NCTT ぷらす+にログイン

ログインID
ログインパスワード
 パスワードを表示する

① ログインできない場合はこちらをご確認ください。詳細はこちら
② ログインパスワードがわからない場合、WEBから新しいパスワードを設定していただく「ログインパスワード再設定(WEB)」のお申込はこちら
③ パスワードがわからない場合、新しい仮のパスワードを郵送にてお届けする「パスワード再発行(郵送)」のお申込はこちら

ログイン

パスワードでログイン

> 西日本シティTT証券ホームページへ

<推奨環境 2026年5月現在> 最新の推奨環境については当社ホームページでご確認ください。

端末	OS	ブラウザ
PC	Windows11 25H2 ※タッチパネルでの操作を除く	Microsoft Edge146.x Firefox149.x Chrome146.x
	mac OS 14.x (Sonoma)	Safari 17.x
	mac OS 15.x (Sequoia) mac OS 26.x (Tahoe)	Safari 18.x Safari 26.x
タブレット	iPadOS (18.x,26.x) Android (10.0~16.0)	標準ブラウザ (Safari) 標準ブラウザ (Chrome146.x)
	スマートフォン	iOS (18.x, 26.x) Android (10.0~16.0)

「ログインID」「ログインパスワード」を入力して、「ログイン」をタップします。

「メール認証」または「ワンタイムパスワード認証」をして、ログインしてください。

※2026年5月18日以降、いずれかの端末でパスキー登録をした口座は、従来の方法でログインすることはできません。

必ず、パスキー認証を使用した方法でログインをお願いします。

※Google アプリや Yahoo!JAPAN アプリなどではなく、当社の推奨するOS・ブラウザよりログインをお願いします。(上表参照)

② パスキー登録画面

西日本シティTT証券 NCTTぷらす+
銘柄名/コード
投資情報 取引 資産状況 入出金 口座情報

お客様情報 登録情報照会
Eメールアドレス登録照会
お知らせ照会
メッセージ照会
電子交付サービス (取引報告書等)

閉じる

お預り資産を確認

お客様情報 登録情報照会
各種サービス関連

▼ お客様情報
▼ **パスワード関連**
▼ 口座関連
▼ 電子交付サービス利用状況
▼ リアルタイム口座振替契約状況
▼ 秘密の質問・回答
▼ ご投資方針・目的・ご投資経験等

お客様情報
お客様情報を確認する場合は、「登録内容確認」ボタンを押してください。
登録内容確認

郵便コード/口座番号
ご登録情報が変更になる場合には、お早めに変更のお手続きをお願いします。

ご登録情報が変更になる場合には、お早めに変更のお手続きをお願いします。

パスワード関連
ログインパスワード ***** 変更
取引パスワード ***** 変更
再設定
パスキー 未登録 **登録**
ワンタイムパスワードサービス 未登録 申込

口座関連
信用口座 未開設
特定口座 開設済 (源泉徴収あり)
NISA口座 開設済 (非課税枠を利用した新たな買付はできません)

<スマートフォンの場合>

「口座情報」の「お客様情報」から「登録情報照会」をタップします。

「パスワード関連」項目内のパスキー「登録」ボタンをタップします。

<パソコンの場合>

「口座情報」の「登録情報照会」をクリックします。

「パスワード関連」項目内のパスキー「登録」ボタンをクリックします。

③ 多要素認証

表示される画面に沿ってメール認証またはワンタイムパスワード認証をしてください。

<メール認証の場合>

メールアドレスを確認し、「送信」をタップします。

指定のメールアドレス宛に届いた認証コード、またはワンタイムパスワードを入力し、

「認証」をタップします。

西日本シティ証券
NCTT ぷらす+

ログアウト

投資情報 取引 資産状況 入出金 口座情報

様 2026/02/09

お客様情報 登録情報照会
メール認証

1 2

「認証コード」をお送りします。次画面にて「認証コード」を入力してください。

メールアドレス

送信

お客様情報 登録情報照会
メール認証 - 認証コード入力 -

1 2

お送りした「認証コード」を入力し、「認証」ボタンを押してください。
認証コードを再送する場合は、「戻る」ボタンを押して、メールアドレスをご確認のうえ、「送信」ボタンを押してください。

メールアドレス

認証コード

認証コード

認証

戻る

<ワンタイムパスワード認証の場合>

Google Authenticator に表示される「ワンタイムパスワード」を入力し、「認証」をタップします。

④ パスキー登録確認画面

内容を確認し「登録」をタップします。

お客様情報 登録情報照会
パスキー登録 - 確認 -

1 2

パスキーを登録する場合は「登録」ボタンを押してください。
「登録」ボタンを押すとご利用中の端末で本人確認が行われ、完了するとパスキーが登録されます。

登録

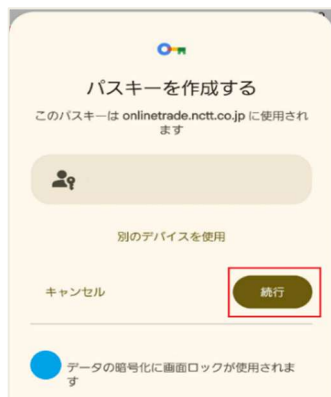
戻る

⑤ ご利用端末の認証

画面の指示に従い、お使いの端末でお客さまが設定されている認証方式（顔認証や指紋認証など）でサインインを行ってください。

※端末の設定や OS のバージョンにより表示内容が異なります。

※ここで登録した認証方法が「パスキーでログイン」する際に使用する認証方法になります。

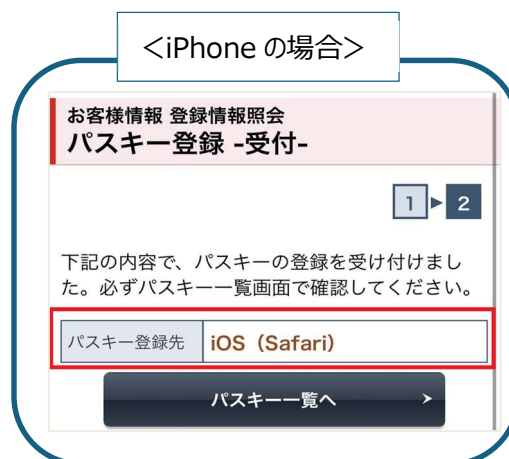


＜パスキー保存先の一例＞

端末		パスキー保存先
PC	Windows	Windows Hello (Windowsデバイス) Google/パスワードマネージャー
	Mac	iCloudキーチェーン (パスワード)
スマートフォン タブレット	iPhone iPad	iCloudキーチェーン (パスワード)
	Android	Google/パスワードマネージャー

⑥ パスキー登録完了

以下の画面が表示されたら、パスキー登録完了です。



登録状況が「利用中」になっていれば登録完了です。PC・スマホの両端末で登録したい場合は「追加登録」を行ってください。

※1つの口座に対し5つまでパスキー登録ができます。

パスワード関連		
ログインパスワード	*****	変更
取引パスワード	*****	変更 再設定
パスキー	利用中	追加登録 一覧表示
ワンタイムパスワードサービス	未登録	申込

パスワード関連		
ログインパスワード	*****	変更
取引パスワード	*****	変更 再設定
パスキー	利用中	追加登録 一覧表示
ワンタイムパスワードサービス	未登録	申込

NCTT ぷらす+ パスキーの追加登録方法

(2026年5月18日現在)

※お手元のいずれかの端末で「NCTT ぷらす+」へパスキーを登録がお済みのお客さま向けのご案内です。

※事前に端末側で生体認証（指紋認証や顔認証）やPINコード、パターン認証等の登録がされていることをご確認ください。

※当社が推奨するブラウザやOSをご利用ください。

※画面イメージは、ご利用環境やシステムの更新により、実際と異なる場合があります。

① パスキー登録済み端末で NCTT ぷらす+にログイン

ログインID
ログインパスワード
 パスワードを表示する

① ログインできない場合はこちらをご確認ください。詳細はこちら
② ログインパスワードがわからない場合、WEBから新しいパスワードを設定していただく「ログインパスワード再設定(WEB)」のお申込はこちら
③ パスワードがわからない場合、新しい仮のパスワードを郵送にてお届けする「パスワード再発行(郵送)」のお申込はこちら

ログイン
パスキーでログイン

西日本シティIT証券ホームページへ

「パスキーでログイン」をタップします。

画面の指示に沿って「パスキー認証」をして、ログインしてください。

※2026年5月18日以降、いずれかの端末でパスキー登録をした口座は、従来の方法でログインすることはできません。

必ず、パスキー認証を使用した方法でログインをお願いします。

② パスワードログイン許可設定

パスワード関連		
ログインパスワード	*****	変更
取引パスワード	*****	変更 再設定
パスキー	利用中	追加登録 一覧表示
パスワードログイン許可設定	未利用	設定
ワンタイムパスワードサービス	未登録	申込

「口座情報」の「登録情報照会」を開き、パスワードログイン許可設定の「設定」をタップします。

西日本シティIT証券
NCTT ぷらす+

投資情報 取引 資産状況 入出金 口座情報

様 2026/05

お客様情報 登録情報照会
パスワードログイン許可設定 - 確認 -

1 2 3

他の端末でパスキーを登録するために、一時的にパスワードでのログインを許可します。

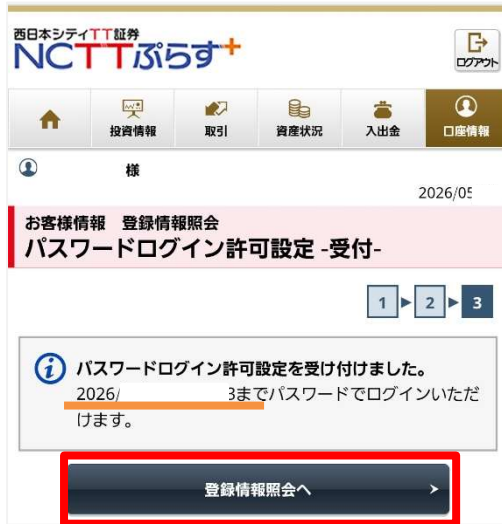
パスキー認証へ
中止

「パスキー認証へ」をタップします。



「認証」をタップします。

パスキー認証を要求されますので、
登録したパスキーで認証を行ってください。



ログインパスワード	*****	変更
取引パスワード	*****	変更 再設定
パスキー	利用中	追加登録 一覧表示
パスワードログイン許可設定	利用中 (有効期限: 2026/ / 3)	
ワンタイムパスワードサービス	未登録	申込

認証が成功すると「受付」画面が表示されます。

パスワードにてログインが可能な日時が表示されますので、ご確認ください。

③ パスキー未登録端末から NCTT ぷらす+ にログイン



「ログイン ID」「ログインパスワード」を入力して、「ログイン」をタップします。
「メール認証」または「ワンタイムパスワード認証」をして、ログインしてください。

※前述②の有効期限内のみパスワードでのログインが可能となります。

有効期限を過ぎてしまった場合は、手順(1)より再度行っていただきますようお願いいたします。

④ パスキー追加登録画面



<スマートフォンの場合>

「口座情報」の「お客様情報」から「登録情報照会」をタップします。

「パスワード関連」項目内のパスキー「追加登録」ボタンをタップします。

<パソコンの場合>

「口座情報」の「登録情報照会」をクリックします。

「パスワード関連」項目内のパスキー「追加登録」ボタンをクリックします。

⑤ 多要素認証

表示される画面に沿ってメール認証またはワンタイムパスワード認証をしてください。

<メール認証の場合>

メールアドレスを確認し、「送信」をタップします。

指定のメールアドレス宛に届いた認証コード、またはワンタイムパスワードを入力し、

「認証」をタップします。

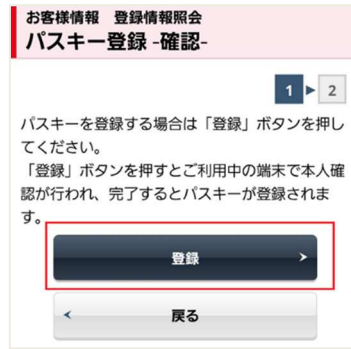


<ワンタイムパスワード認証の場合>

Google Authenticator に表示される「ワンタイムパスワード」を入力し、「認証」をタップします。

⑥ パスキー登録確認画面

内容を確認し「登録」をタップします。

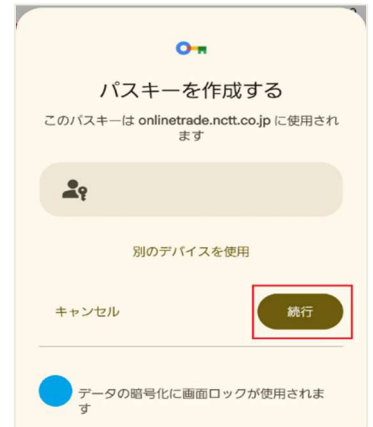


⑦ ご利用端末の認証

画面の指示に従い、お使いのスマートフォンやパソコンでお客さまが設定されている認証方式（顔認証や指紋認証など）でサインインを行ってください。

※端末の設定や OS のバージョンにより表示内容が異なります。

※ここで登録した認証方法が「パスキーでログイン」する際に使用する認証方法になります。



⑧ パスキー登録完了

以下の画面が表示されたら、パスキー登録完了です。



複数端末をご利用されている場合、端末ごとにパスキーの登録設定が必要です。

NCTT ぷらす+ ログイン時のパスキー認証方法

(2026年5月18日現在)

※当社が推奨するブラウザや OS をご利用ください。

※パスキーを登録した端末およびブラウザをご利用ください。

(1)パスキーを登録した端末からログインする場合

① NCTT ぷらす+のログイン画面

ログインID
[ログインID]

ログインパスワード
[ログインパスワード]

パスワードを表示する

① ログインできない場合はこちらをご確認ください。詳細はこちら
② ログインパスワードがわからない場合、WEBから新しいパスワードを設定していただく「ログインパスワード再設定(WEB)」のお申込はこちら
③ パスワードがわからない場合、新しい仮のパスワードを郵送にてお届けする「パスワード再発行(郵送)」のお申込はこちら

ログイン >

パスキーでログイン >

> 西日本シティTT証券ホームページへ

「パスキーでログイン」をタップします。

※「ログイン ID」と「ログインパスワード」の入力は不要です。

※すでにパスキー登録済みのお口座で「ログイン」をタップした場合、「お客様はパスキーをご利用中のため、ログインパスワードではログインできません。」とエラーメッセージが表示されます。

② ご利用端末の認証

画面の表示に従い、お使いの端末に設定されている認証方式（顔認証や指紋認証、パターン認証等）を行ってください。

※端末の設定や OS のバージョンにより表示内容が異なります。

③ ログイン完了

<おしらせ>

2026年5月18日(月)以降、いずれかの端末でパスキーを登録した端末は、従来の「ログイン ID」「ログインパスワード」「追加認証」を使用した方法ではログインすることはできません。必ず「パスキーでログイン」のボタンからパスキー認証を使用した方法でログインしてください。

また、パスキーが未登録の口座では、NCTT ぷらす+での株式や投資信託の売買、入出金のお手続き等ができなくなります。

メニュー名	パスキー登録あり	パスキー登録なし	利用または取引時の認証
国内株式・投資信託売買	○	×	取引パスワード
入出金	○	×	パスキー認証と取引パスワード
投資情報	○	×	不要
お預り資産の照会	○	○	不要
電子交付サービスの照会	○	○	取引パスワード
登録情報照会	○	○	不要

(2) クロスデバイス認証を使用してログインする場合

※当社が推奨するブラウザや OS をご利用ください。

※画面イメージは、ご利用環境やシステムの更新により、実際と異なる場合があります。

※クロスデバイス認証とは、パスキー未登録の端末をパスキーが登録済みの他の端末のパスキーを利用してログインする方法です。

※Bluetooth の設定を有効にしてください。

例) スマートフォン (パスキー登録済) のパスキーを用いて、パソコン (パスキー未登録) からログインする方法

① NCTT ぷらす+のログイン画面

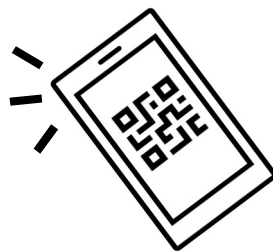
パソコンで「パスキーでログイン」をクリックします。

※「ログイン ID」と「ログインパスワード」の入力は不要です。

② 使用するパスキーを選択し、パスキー未登録の端末に二次元コードを表示

パソコンで「iPhone、iPad または Android デバイス」をクリックすると、二次元コードが表示されます。

③ パスキー登録済みの端末で二次元バーコードを読み取り



パソコンに表示された二次元コードをパスキー登録済みのスマートフォンのカメラで読み取ります。

④ パスキー登録済みの端末で認証

画面の表示に従い、スマートフォンに設定されている認証方式（顔認証や指紋認証、パターン認証等）を行ってください。

⑤ ログイン完了

パソコン（パスキー未登録端末）でのログインが完了します。